



HOUSE OF LAPLAND

ESITYS TOIMENPIDERAHOITUKSESTA 2023

15.3.2023

(PALVELUSOPIMUKSEN LIITE 1)

HOL:N KAKSIOSAINEN RAHOITUSMALLI

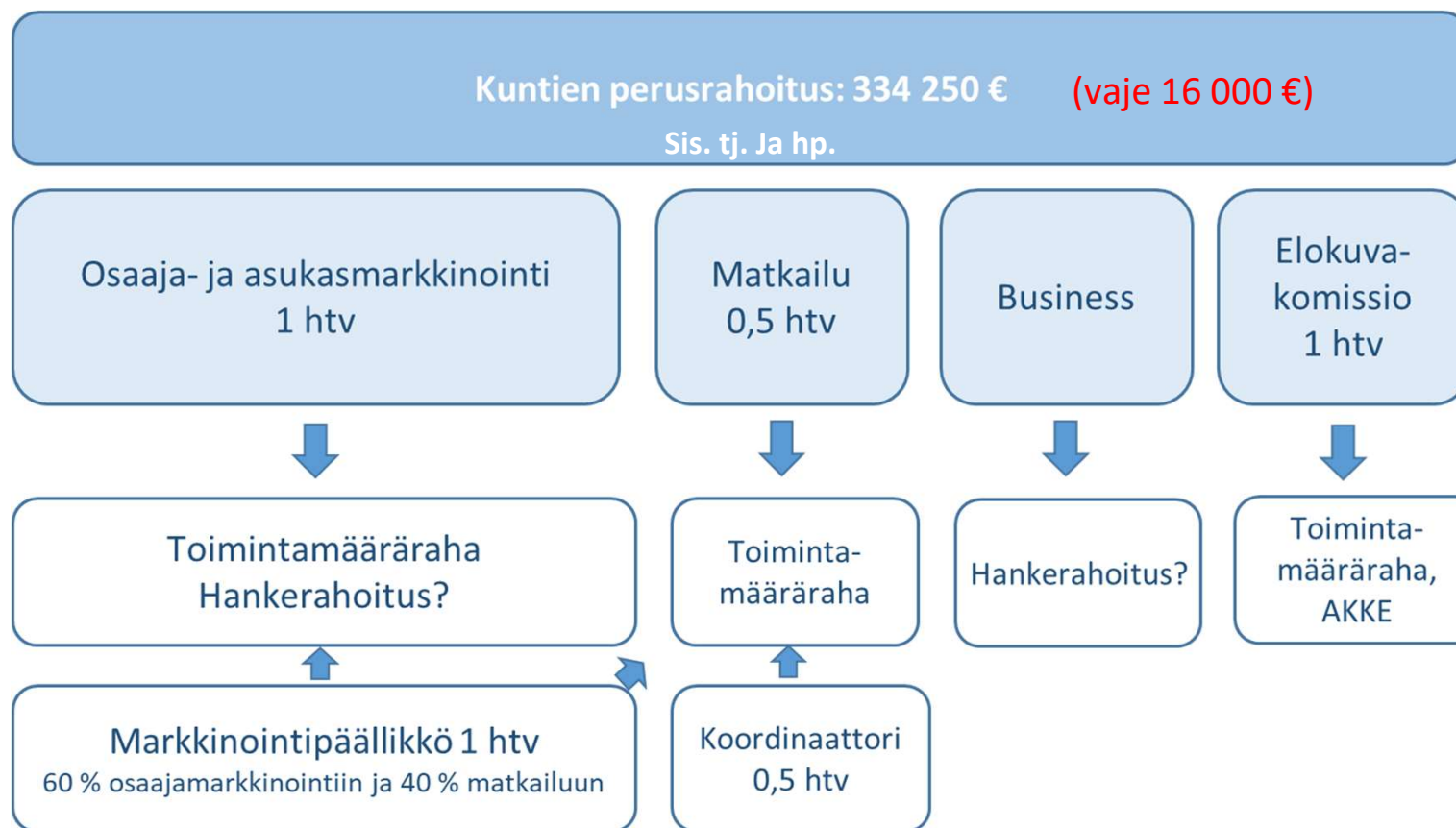
- HOL:n missio:

Edistää Lapin näkyvyyttä ja vetovoimaa markkinoinnin ja viestinnän keinoin kansallisesti ja kansainvälisesti Lapin kannalta tärkeiden sidosryhmien keskuudessa. Yhtiö edistää asukkaiden, työvoiman, uusien yritysten, matkailijoiden ja kuvaustuotantojen saamista Lappiin.

- Kaksiosainen rahoitusmalli: perusrahoituksella rakenne (hlöstö & kanavat) ja toimintarahoituksella markkinoinnin toimenpiteet
- Toimenpiteiden suunnittelu brändipöytätyöskentelyn kautta: läpinäkyvyys, avoimuus, yhteistyö ja sen varmistaminen, että HOL tekee niitä asioita, mitä sen halutaan tekevän
- Lisäresursseja hankkeiden kautta: HOL koko Lapin brändimarkkinoinnin instrumenttina



TOIMINTARESURSSIT 2023



Haettava
toimenpide-
rahoitus

Kuva: Jani Laurila, House of Lapland

TYÖVOIMAKUSTANNUKSET

Markkinointipäällikkö 1 htv

- Strategisen tason suunnittelu kaikissa HOL:n markkinointitoimenpiteissä
- Toimintasuunnitelmat osaaja- ja matkailumarkkinointiin
- Resurssi jakaantuu suunnilleen 40 % osaajam., 40 % matkailum. ja 20 % muut

= kustannus/vuosi 65 000 €

vuodelle 2023 kuusi kuukautta **32 500 €**

Rahoituksen jakoperusteena asukasluku

Vuodesta 2024 alkaen markkinointipäällikön työvoimakustannukset sisältyvät perusrahoitukseen

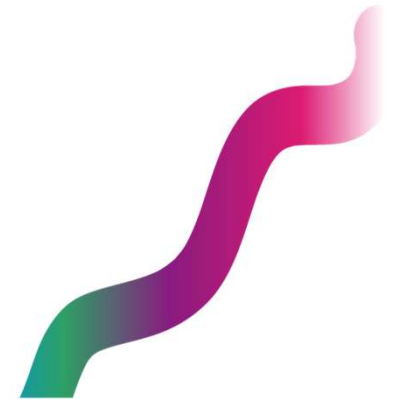
ELOKUVAKOMISSIO: LOKAATIOMARKKINOINNIN TOIMENPITEIDEN KUSTANNUKSET



FILM LAPLAND

- Scout-avustus **14 000 €** (12 kpl x 380€ x 3vrk)
- Digimarkkinointi **30 000€**
- Jäsenyydet verkostoissa **800€** NFC ja **1000€** AFCI **500€** EUFCN
- Osallistumiset tapahtumiin (laskelman esimerkkinä Berlinale/European Film Market, Cannes/Marché du Film ja Focus London) ja niissä yhteiset markkinointitoimenpiteet $3500+4500+4500 = \mathbf{12\ 500€}$
- Muut matkat (verkostojen tapaamiset yms.) $500+1500+1500 = \mathbf{3500€}$
- Fam tripit ja recce-avustukset **12 000€**
- Muut kulut **700€**

Yhteensä: **75 000€**



LOKAATIOMARKKINOINNIN RAHOITUSOSUUKSIEN JAKAUTUMINEN

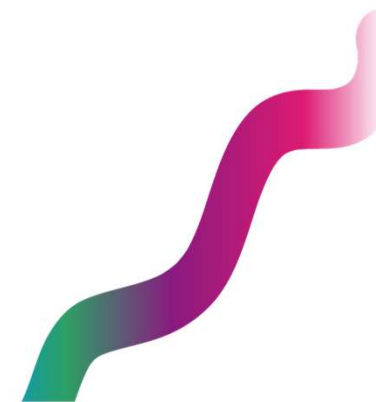
Viisi maksuluokkaa, rahoituksen jakoperusteina ovat:

- tuotantojen sijoittuminen viime vuosina ja näiden tuotantojen kokoluokka
- kunnan edellytykset ottaa tuotantoja vastaan suhteessa tuotannon kokoluokkaan
- AV-alan yritykset ja freelancerit, sekä alan koulutus alueella

Elokuva-komissio	%	Lokaatiomarkkinoinnin toimenpiteet
Rovaniemi	30,0	22 500
Inari	12,0	9 000
Kittilä	12,0	9 000
Enontekiö	4,7	3 525
Kemi	4,7	3 525
Kolari	4,7	3 525
Muonio	4,7	3 525
Tornio	4,7	3 525
Utsjoki	4,7	3 525
Kemijärvi	2,2	1 650
Posio	2,2	1 650
Simo	2,2	1 650
Sodankylä	2,2	1 650
Ylitornio	2,2	1 650
Pelkosenniemi	1,0	750
Pello	1,0	750
Ranua	1,0	750
Salla	1,0	750
Savukoski	1,0	750
Tervola	1,0	750
Keminmaa	1,0	750
YHTEENSÄ:	100	75 000



FILM LAPLAND



OSAAJAMARKKINOINNIN TOIMENPITEIDEN KUSTANNUKSET 3-12/2023



Varaudutaan siihen, että mahdollinen osajamarkkinointiin liittyvä hanke lähtee käyntiin vasta syksyllä 2023 tai vuoden 2024 alusta

Toteutetaan Talent Attract –hankkeessa aloitettua markkinointia samoille kohderyhmille muualla Suomessa:

- Säännöllinen sisällöntuotanto Mun Lapin -kanavissa n. 1000 €/kk (mediatilan ostot, IG ja FB)
= 6000 - 9000 €
- Sisällöntuotannon materiaaliostot, mm. kuvat ja artikkelit, n. 6000 - 10 000 €
- Hero-kampanja, 30 000 €
- Sesonkityökampanja syksyllä yhteistyössä TE-toimiston kanssa, 5000 €
- Hub-kampanjat 500 – 1000 €/ kpl

Arvio: 47 500 – 55 000 €

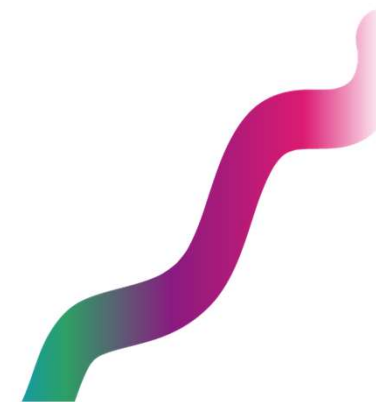
Lisäksi Markkinointipäällikön työpanosta 40 %



OSAAJAMARKKINOINNIN RAHOITUSOSUUKSIEN JAKAUTUMINEN

Haetaan 50 000 €, perusteena asukasluku:

	Osaaja- markkinoinnin toimenpiteet
Rovaniemi	18 182
Tornio	6 044
Kemi	5 661
Sodankylä	2 319
Keminmaa	2 239
Kemijärvi	2 013
Inari	1 985
Kittilä	1 848
Kolari	1 130
Ylitornio	1 085
Ranua	1 040
Salla	968
Pello	934
Posio	869
Simo	823
Tervola	816
Muonio	658
Enontekiö	507
Utsjoki	333
Savukoski	286
Pelkosenniemi	262
YHT.	50 000



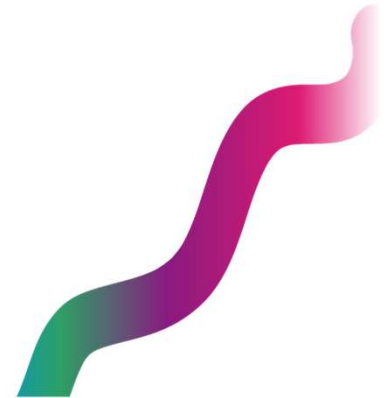
MATKAILUMARKKINOINNIN TOIMENPITEIDEN KUSTANNUKSET 6-12/2023



- **Kampanjakoordinaattori matkailuun 0,5 htv**
= kustannus/vuosi 22 000 €
Vuodelle 2023 kuusi kuukautta **11 000 €**
- **Toimintamääräraha kesän 2024 kampanjan suunnitteluun 50 000 €**
= 61 000 €

Lisäksi Markkinointipäällikön työpanosta 40 %

Rahoitusosuuksien jakautumisperusteena on kansainvälisten yöpymisten määrä kunnassa.

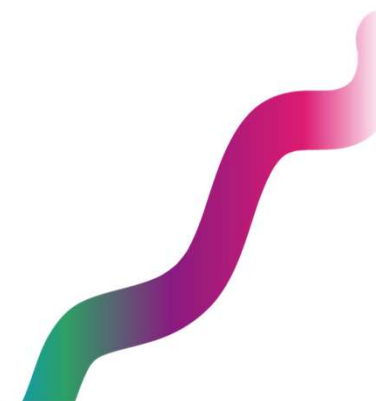


MATKAILUMARKKINOINNIN RAHOITUSOSUUKSIEN JAKAUTUMINEN

Haetaan 61 000 €, viisi maksuluokkaa
perusteena kansainvälisten rekisteröityjen
yöpymisten määrä 2022 Lapin kunnissa
(Huomioitu puuttuvien tietojen määrä)

Ruka-Kuusamon kanssa aloitetaan
neuvotelut heidän osuudestaan
matkailumarkkinoinnin toimenpiteissä.
Alue on ollut mukana aiempina vuosina.

Matkailu- markkinoinnin toimenpiteet	Rek. kv. yöpymiset	%	Matkailu koordinaattori 0,5 htv 6 kk; + kampanja
Rovaniemi	411 872	20	12 200
Inari	269 697	12	7 300
Kittilä	222 435	12	7 300
Kolari	150 187	12	7 300
Kuusamo	106 930	12	7 300
Sodankylä	96 997	5	3 000
Muonio	77 236	5	3 000
Enontekiö	54 961	5	3 000
Kemi	24 597	3	1 700
Salla	24 469	3	1 700
Pelkosenniemi	19 172	3	1 700
Tornio	11 728	1	500
Utsjoki	7 150	1	500
Kemijärvi		1	500
Pello		1	500
Posio		1	500
Ranua		1	500
Savukoski		1	500
Simo		1	500
Tervola		1	500
Ylitornio		1	500
Keminmaa		1	500
YHT.		103	61 000



HOL:N TOIMENPIDEBUDJETTI 2023

Tavoite 250 000 €

House of Lapland:

	2023
Markkinointipäällikkö 6 kk	32 500
Matkailukoordinaattori 6 kk 50 %	11 000
Elokuvakomission toimintamääräraha	75 000
Osaajamarkkinoinnin toimintamääräraha	50 000
Matkailumarkkinoinnin toimintamääräraha	50 000
Muut kulut (mm. tiedotepalv. vaihto, matkat yms)	30 000
	248 500

KUNTAKOHTAISEN OSUUDEN MUODOSTUMINEN

- Toimenpiderahoituksella House of Lapland toteuttaa brändimarkkinointia valituille kohderyhmille seuraavissa teemoissa: osajamarkkinointi, matkailumarkkinointi ja elokuvamission lokaatiomarkkinointi.
- Toimenpiderahoituksella katetaan tarvittava työvoimaresurssi eli markkinointipäällikkö sekä toimintaan liittyviä kuluja. **Nämä kustannukset eivät ole valinnaisia, vaan ne tulevat tällä sopimuksella kuntien maksettavaksi.** Tämä osuus jakautuu kuntien kesken asukasluvun perusteella ja sisältyy jatkossa House of Laplandin perusrahoitukseen.
- **Teemakohtaiset rahoitusosuudet (seuraavan dian 1,2 ja 3) ovat kunnille valinnaisia.** Kunnat siis valitsevat 1-3 teemaa, jota lähtevät rahoittamaan. Vähintään yhteen teemaan on lähdettävä mukaan.
- Kussakin teemassa toteutettavia toimenpiteitä sopeutetaan siihen, minkä verran teemaan saadaan rahoitusta.
- Laskelman lähtökohtana on se, että kaikki kunnat ovat mukana. Mikäli perusrahoituksen vajetta (15 750 €) ei saada katettua, se vähentää teemakohtaisia budjetteja.



HOL:N TOIMENPIDEBUDJETTI 2023, YHTEENVETO RAHOITUSOSUUKSISTA

Valinnaiset 1-3

Pakollinen

	Asukasluku 2021	%-osuudet	Markkinointi- päällikkö 6 kk, muut kulut
Rovaniemi	64180	36,4	22 727
Tornio	21333	12,1	7 554
Kemi	19982	11,3	7 076
Sodankylä	8187	4,6	2 899
Keminmaa	7904	4,5	2 799
Kemijärvi	7105	4,0	2 516
Inari	7008	4,0	2 482
Kittilä	6523	3,7	2 310
Kolari	3989	2,3	1 413
Ylitornio	3830	2,2	1 356
Ranua	3670	2,1	1 300
Salla	3416	1,9	1 210
Pello	3296	1,9	1 167
Posio	3066	1,7	1 086
Simo	2904	1,6	1 028
Tervola	2882	1,6	1 021
Muonio	2321	1,3	822
Enontekiö	1789	1,0	634
Utsjoki	1176	0,7	416
Savukoski	1009	0,6	357
Pelkosenniemi	924	0,5	327
YHT.	176494	100	62 500



1

	Osaaja- markkinoinnin toimenpiteet
Rovaniemi	18 182
Tornio	6 044
Kemi	5 661
Sodankylä	2 319
Keminmaa	2 239
Kemijärvi	2 013
Inari	1 985
Kittilä	1 848
Kolari	1 130
Ylitornio	1 085
Ranua	1 040
Salla	968
Pello	934
Posio	869
Simo	823
Tervola	816
Muonio	658
Enontekiö	507
Utsjoki	333
Savukoski	286
Pelkosenniemi	262
YHT.	50 000

2

Matkailu- markkinoinnin toimenpiteet	Rek. kv. yöpymiset	%	Matkailu koordinaattori 0,5 htv 6 kk; + kampanja
Rovaniemi	411 872	20	12 200
Inari	269 697	12	7 300
Kittilä	222 435	12	7 300
Kolari	150 187	12	7 300
Kuusamo	106 930	12	7 300
Sodankylä	96 997	5	3 000
Muonio	77 236	5	3 000
Enontekiö	54 961	5	3 000
Kemi	24 597	3	1 700
Salla	24 469	3	1 700
Pelkosenniemi	19 172	3	1 700
Tornio	11 728	1	500
Utsjoki	7 150	1	500
Kemijärvi		1	500
Pello		1	500
Posio		1	500
Ranua		1	500
Savukoski		1	500
Simo		1	500
Tervola		1	500
Ylitornio		1	500
Keminmaa		1	500
YHT.		103	61 000

Maksuluokat 1-5

3

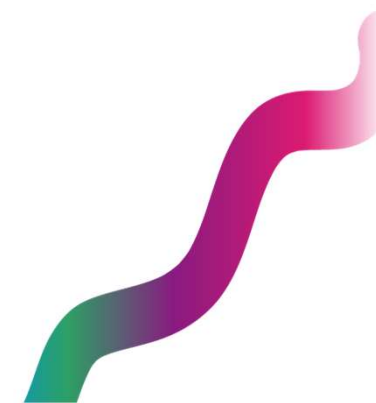
Elokuva- komissio	%	Lokaatiomarkki- noinnin toimenpiteet
Rovaniemi	30,0	22 500
Inari	12,0	9 000
Kittilä	12,0	9 000
Enontekiö	4,7	3 525
Kemi	4,7	3 525
Kolari	4,7	3 525
Muonio	4,7	3 525
Tornio	4,7	3 525
Utsjoki	4,7	3 525
Kemijärvi	2,2	1 650
Posio	2,2	1 650
Simo	2,2	1 650
Sodankylä	2,2	1 650
Ylitornio	2,2	1 650
Pelkosenniemi	1,0	750
Pello	1,0	750
Ranua	1,0	750
Salla	1,0	750
Savukoski	1,0	750
Tervola	1,0	750
Keminmaa	1,0	750
YHTEENSÄ:	100	75 000

Maksuluokat 1-5

MIKÄLI KAIKKI LÄHTEVÄT RAHOITTAMAAN KAIKKEA:

**Mikäli Keminmaa on mukana
perusrahoituksessa
ja Ruka-Kmo osallistuu
matkailutoimenpiteisiin:**

	Yhteensä:
Rovaniemi	75 609
Inari	20 767
Kittilä	20 458
Kemi	17 962
Tornio	17 623
Kolari	13 368
Sodankylä	9 869
Muonio	8 004
Enontekiö	7 665
Kemijärvi	6 679
Keminmaa	6 288
Utsjoki	4 775
Salla	4 627
Ylitornio	4 591
Posio	4 104
Simo	4 001
Ranua	3 589
Pello	3 351
Tervola	3 087
Pelkosenniemi	3 039
Savukoski	1 893
YHT.	241350
& Kmo	7 300
YHT.	248 650



MIKSI LÄHTEÄ RAHOITTAMAAN?

- Kaksiosainen rahoitusmalli: perusrahoituksella työrauhaa ja pitkäjänteisyyttä, toimenpiderahoituksella valinnanvaraa ja joustavuutta
- 600 000 € budjetti vuodelle 2023 on HOL:n historian pienin kokonaisbudjetti
- Budjetti jakautuu ensimmäistä kertaa kaikkien Lapin kuntien kesken
- Huomioitava myös tulevat hankkeet ja niihin tarvittavat kuntarahoitusosuudet



KIITOS!

Lisätiedot:

Satu Luiro

Puh. 040-669 8174

satu.luiro@houseoflapland.fi