



pyhätunturi_laitet

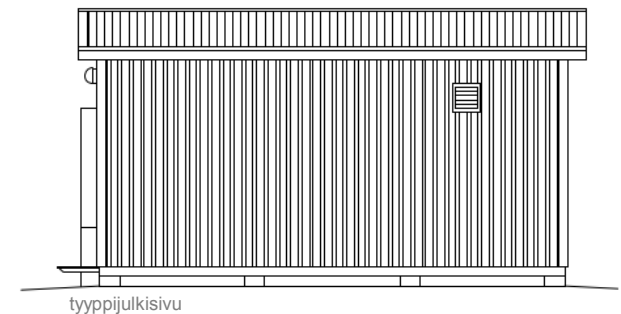
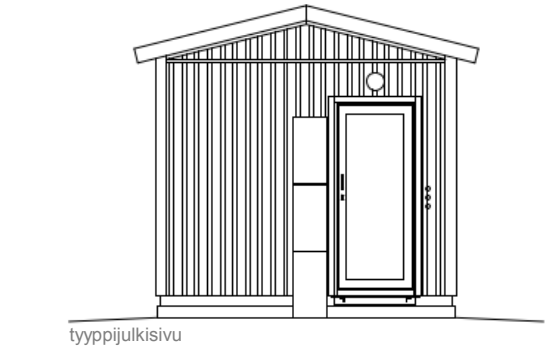
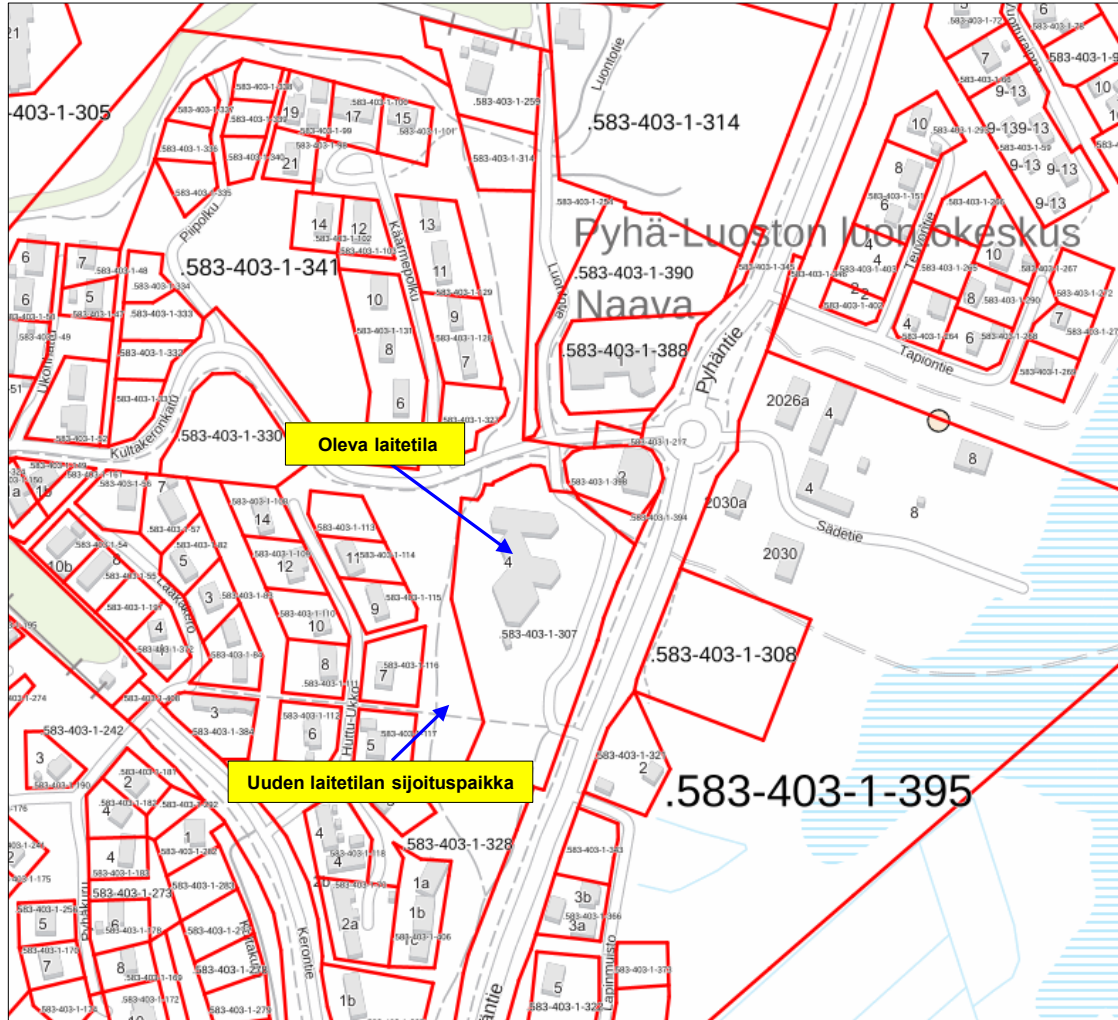
Pyhäntie, 98530 Pelkosenniemi

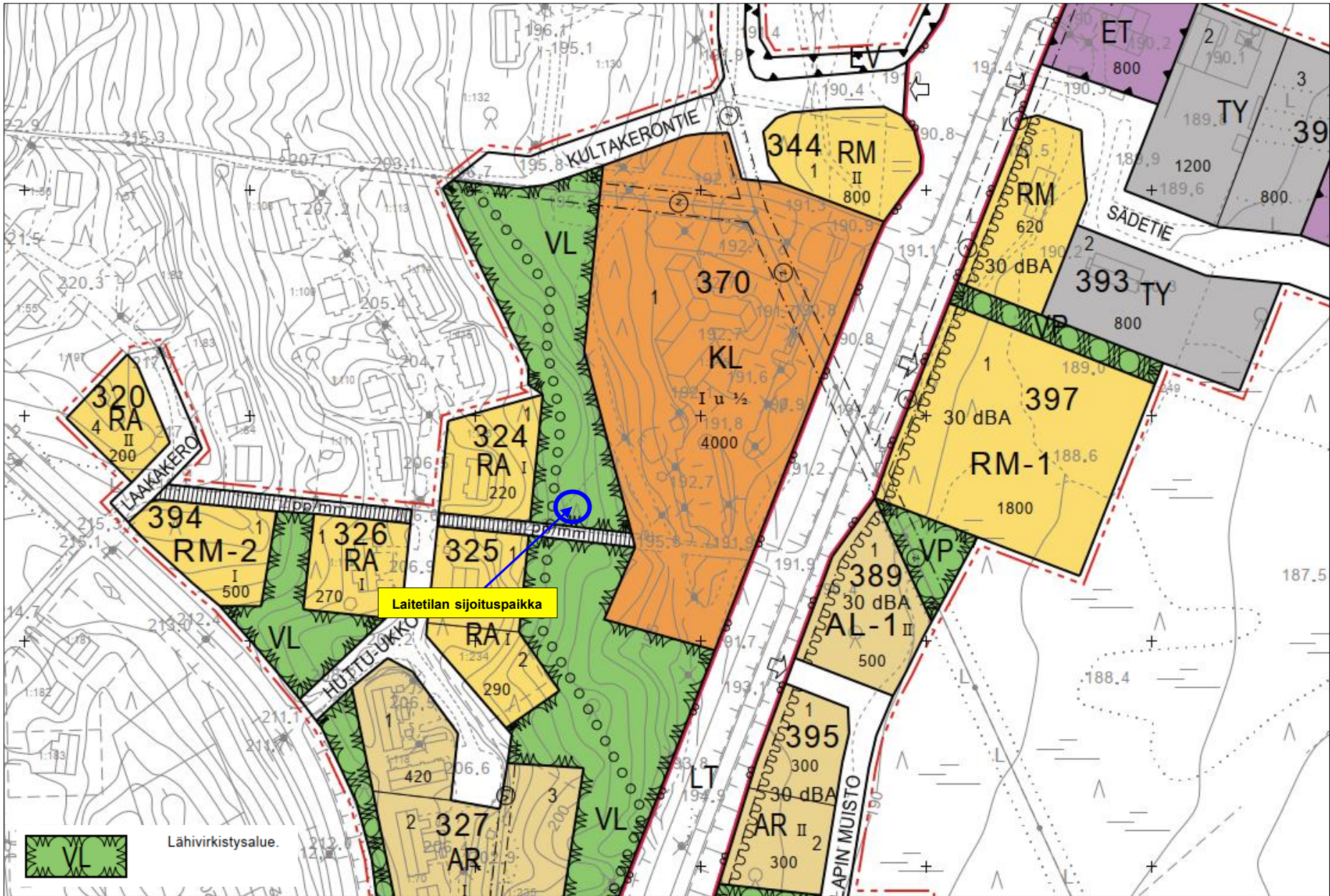
Alustava esitys

Uuden kuituverkon laitetilan A=20,4m² sijoitus
Pelkosenniemen Kultakeron alueelle

Suunnitellun hankkeen tietoja:

- Telialla on tarpeen korvata Luontotie 1:n kiinteistön kuituverkon laitetila uudella maaston sijoitettavalla laitetilalla. Uuden laitetilan myötä kehitetään alueen kuituverkon toimivuutta
- Laitetila on kooltaan noin 20 m². Laitetila sijoitetaan vuokratulle määräalalle.







.583-403-1-330

.583-403-1-327

.583-403-1-132

.583-403-1-217

.583-403-1-108

.583-403-1-398

.583-403-1-57

.583-403-1-113

.583-403-1-394

.583-403-1-82

.583-403-1-109

.583-403-1-114

.583-403-1-83

.583-403-1-115

.583-403-1-110

.583-403-1-307

.583-403-1-308

.583-403-1-84

.583-403-1-84

.583-403-1-116

.583-403-1-111

.583-403-1-112

.583-403-1-117

.583-403-1-321

.583-403-1-

Laitetilan sijoituspaikka

.583-403-1-329

.583-403-1-292

.583-403-1-328

.583-403-1-343

.583-403-1-282

.583-403-1-118

.583-403-1-70

.583-403-1-283

.583-403-1-366

.583-403-1-277

.583-403-1-406

