

Kunta: Pelkosenniemi no 583
 K.osa/Kylä: no 403
 Tila: r:nro: 1:395

Pyhätunturi_laitet, uusi kuituverkon laitetila
 A=20m²

z=+190,0m (maanpinnan korkeus merenpinnasta, korkeusjärjestelmä N2000)

	Laitetilan pohjoisnurkan koordinaatit	
ETRS-GK28	N/y	E/y
ETRS-TM35FIN	7436222.014	27511013.304
KKJ yhteiskoordinaatio (YKJ)	7433247.525	511008.899
	7436355.224	3511185.920

Kunta/Kylä 403	Kortti/Tila 1	Tositte/nro 395	Viraston/asiainkäsittely yksikön nimi	
Rakennusluokitus UUDISRAKENNUS / ERILLISLAITE	Rakennusluokitus Kulttuurin muistotila	Luokitus PÄÄPIIRUSTUS 1 (2)	N2000 / ETRS-GK28	Maastokuva 1:750
Lapinmuisto 98530 Pelkosenniemi		ASEMAPIIRROS		1:150 tuloste 840x297
	TELIA FINLAND Oyj PL 106, 00051 TELIA	Arkkitehti ARK	Työn nro	Proj. nro
Pääsuunnittelija Rajters Finland Oy, Ri Tommi Nurmi		Kohde/asiainkäsittely yksikön nimi Telia Finland Oyj / pyhäätunturi_laitet		Muutos
Laadittaja Rajters Finland Oy, Di Tero Venäläinen		Pvm. 8.11.2024		



pyhätunturi_laitet

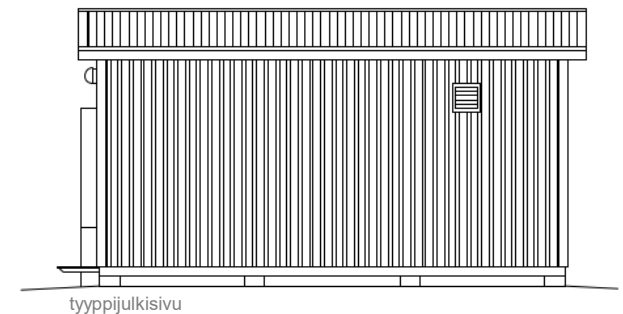
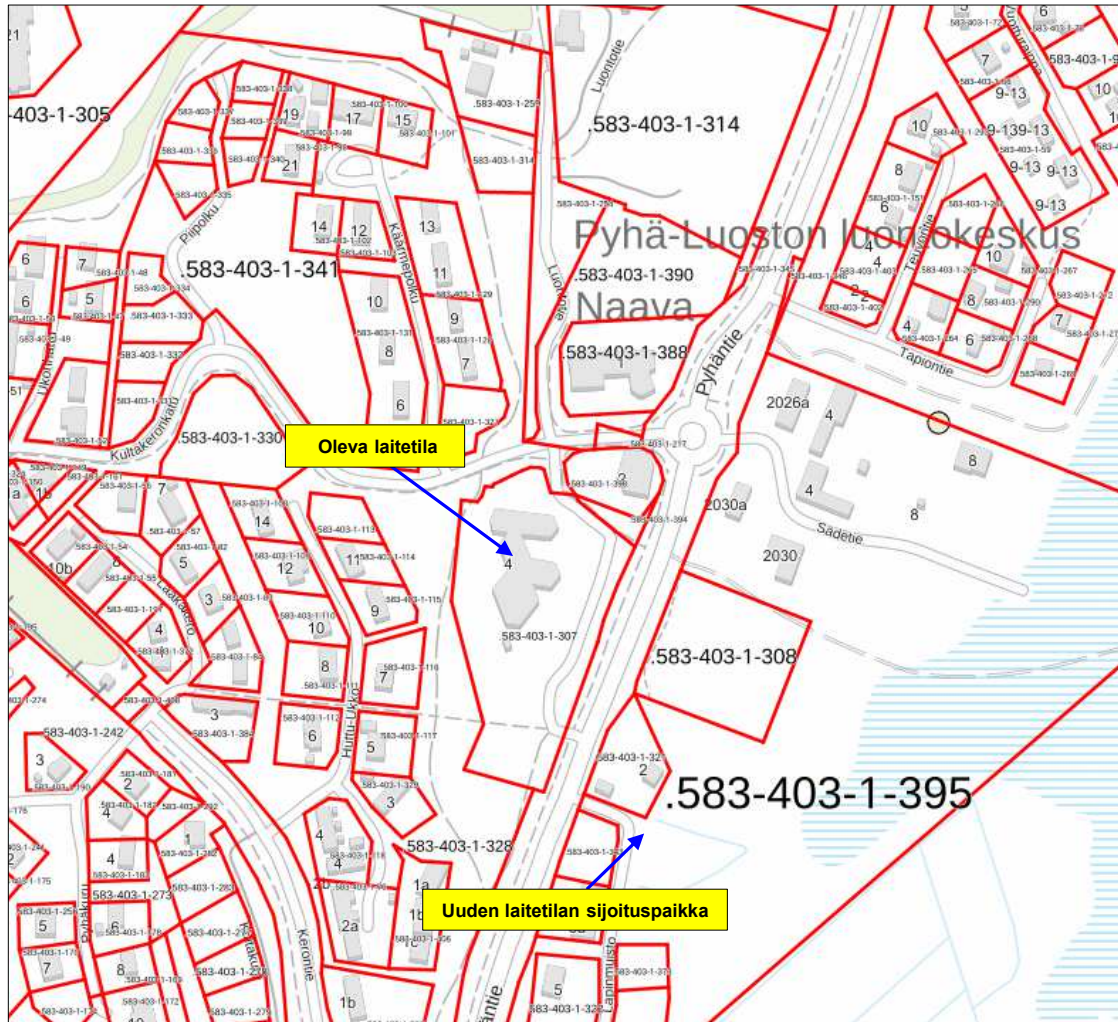
Lapinmuisto, 98530 Pelkosenniemi

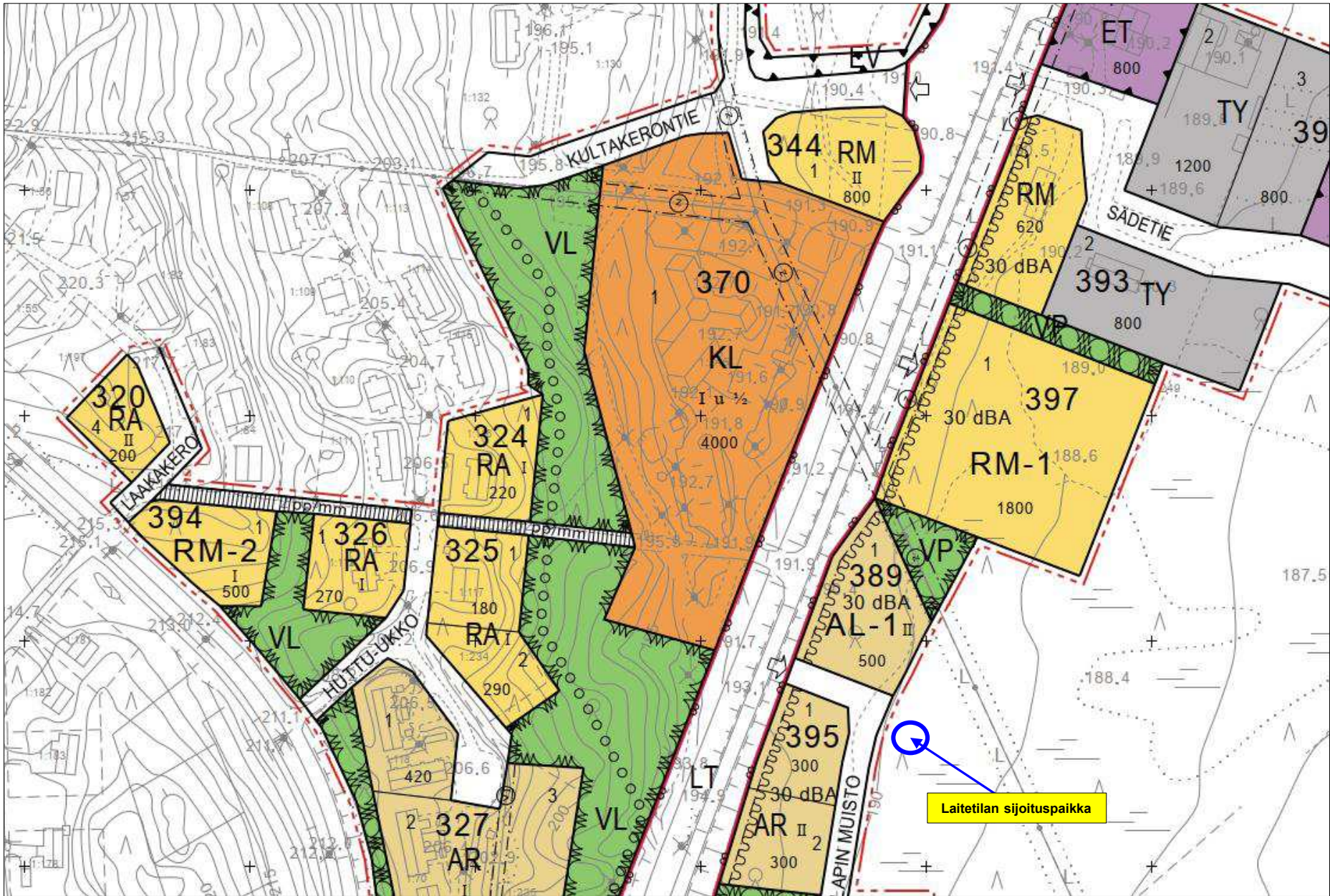
Alustava esitys

Kuituverkon laitetila A=20,4m²

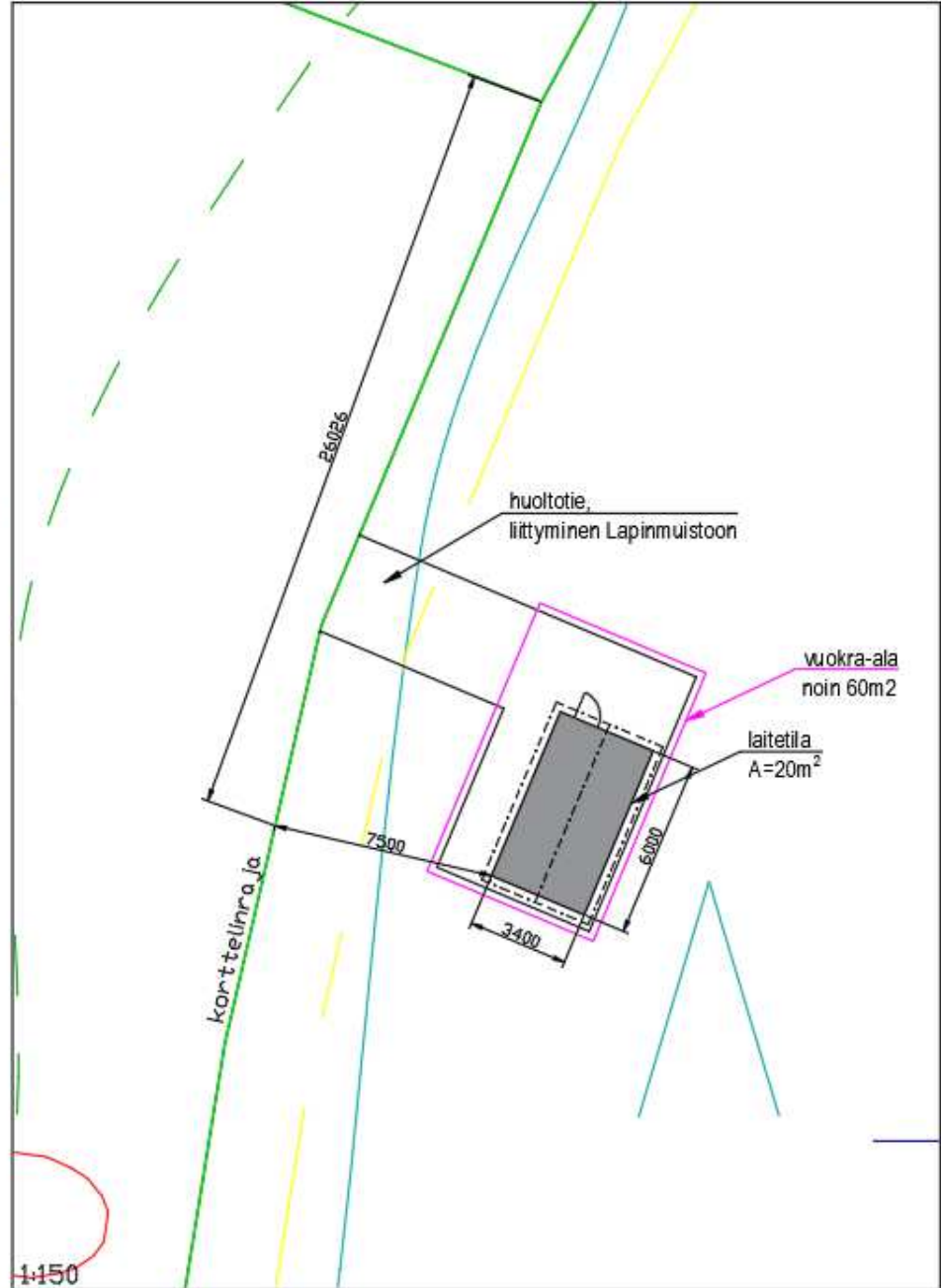
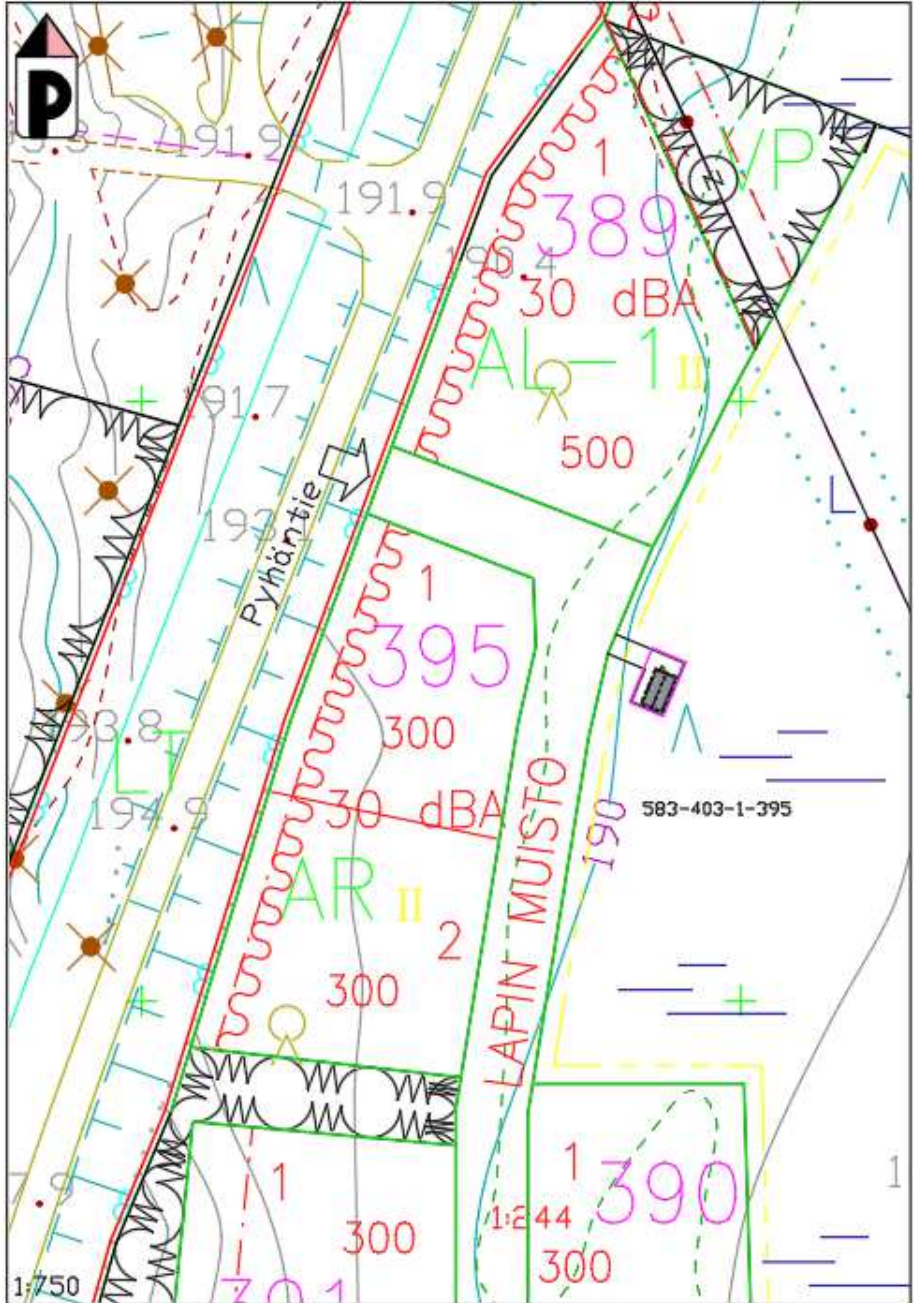
Suunnittelun hankkeen tietoja:

- Telialla on tarpeen korvata Luontotie 1:n kiinteistön kuituverkon laitetila uudella maaston sijoitettavalla laitetilalla. Uuden laitetilan myötä kehitetään alueen kuituverkon toimivuutta
- Laitetila on kooltaan noin 20 m². Laitetila sijoitetaan vuokratulle määräalalle.











Laitetilan sijoituspaikka

Lapinmuisto

